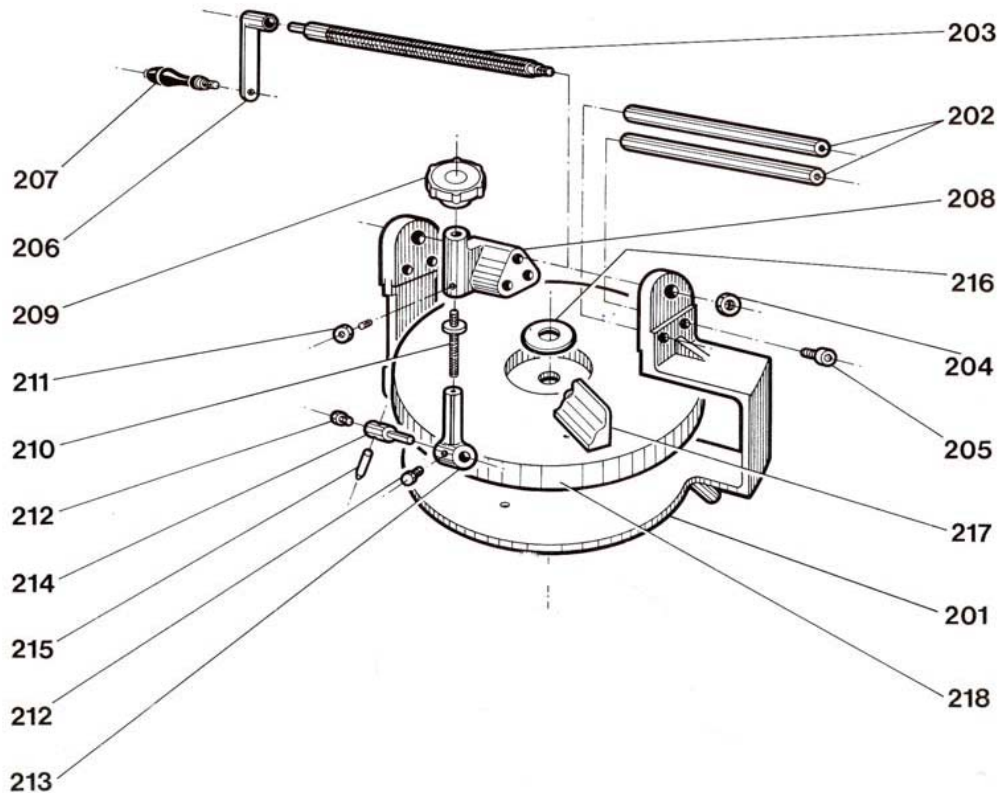


AFILADORA ELÉCTRICA DE MUELA



DESPIECE DE LA AFILADORA ELÉCTRICA

Nº	Denominación
	Conjunto completo, SIN DIAMANTE
201	Conjunto de fundición "NODULAR".
202	Juego barras paralelas (dos).
203	Barra sinfín.
204	Tuerca sinfín.
205	Tornillo barra paralela.
206	Manivela de hierro.
207	Manivela de baquelita.
208	Conjunto rectificador.
209	Pomo baquelita.
210	Espárrago interior.
211	Tornillo c / tca. sujeción tornillo guía.
212	Tornillo sujeción porta – diamante.
213	Conjunto guía.
214	Porta – diamante.
215	Diamante rectificador de una punta.
216	Arandela motor.
217	Porta – peines.
218	Muela de esmeril.
	Motor eléctrico para afiladora



ARGEAD
Arturo Gines S.C.

Calle Marcial Nº 1
Calatayud · 50.300 · Zaragoza

INSTRUCCIONES DE USO

- 1 El motor de la afiladora funciona a 220v.
Asegúrese, antes de conectarlo, que coincide con la tensión de la red y utilice una buena toma de tierra.
- 2 Colocar el peine en el porta-peines y depositarlo sobre la muela completamente plano (con las púas en el sentido del giro del motor) y desplazarlo de derecha a izquierda y de izquierda a derecha las veces necesarias hasta que esté afilado.
Proceder de la misma manera para afilar la cuchilla, aunque esta se puede afilar sujetándola con la yema de los dedos en lugar de usar el porta-peines.
- 3 Cuando la muela no afile convenientemente, se procederá al rectificado de la misma. Para ello, proceda como sigue:
 - A Gire el pomo nº 209 de forma que la punta del diamante quede más alta que la muela
 - B Gire la manivela nº 207 hasta que el diamante esté un centímetro dentro de la muela (por encima).
 - C Gire en pomo nº 209 hasta que el diamante toque la muela y con la manivela nº 207 saque el diamante fuera de la muela.
Ahora realice un recorrido completo sobre la muela de izda. a drcha o de drcha. a izda., dependiendo de donde se encuentre el diamante, quedando de esta manera rectificada la muela.

Realice esta operación muy despacio.

- 4 Es conveniente, de vez en cuando, girar el diamante un cuarto de vuelta, con el fin de que rectifique más suavemente. Para ello gire el tornillo nº 212 y gire el diamante.
- 5 El diamante deberá estar ligeramente inclinado, en el sentido del giro del motor, ya que si trabaja perpendicularmente sobre la muela, acortaremos la vida del mismo será más fácil tener enganchones.